

# Правила поведения на железной дороге



Перспективы развития железнодорожного транспорта предусматривают увеличение скорости подвижного состава до 160 - 200 км/ч и появление высокоскоростного движения 200 - 350 км/ч. Огромные российские расстояния экономически выгодно преодолевать за минимальное время.

При огромных объемах перевозок, высокой интенсивности и повышенных скоростях движения поездов железные дороги являются **зоной повышенной опасности.**

Однако очень часто некоторые из вас, забывая об опасности, позволяют себе играть вблизи железнодорожных путей, станций, бросать снежки, камни и другие предметы в проходящие пассажирские поезда, подкладывать посторонние предметы на рельсы перед движущимся поездом, кататься на велосипедах, роликах, скейтах, санках и сноубордах. Устраивая подвижные игры на территории объектов железнодорожного транспорта, вы подвергаете опасности не только свою жизнь, но жизнь и здоровье окружающих людей, локомотивной бригады и пассажиров, едущих в поезде.

**Длина тормозного пути при экстренном торможении может составлять 1000 – 1700 метров**

Многие уверены, что услышав сигнал, поданный машинистом, они успеют отойти в безопасное место. Увы, за такую самоуверенность как правило расплачиваются жизнью, а оставшиеся в живых получают тяжелейшие травмы, делающие их инвалидами...

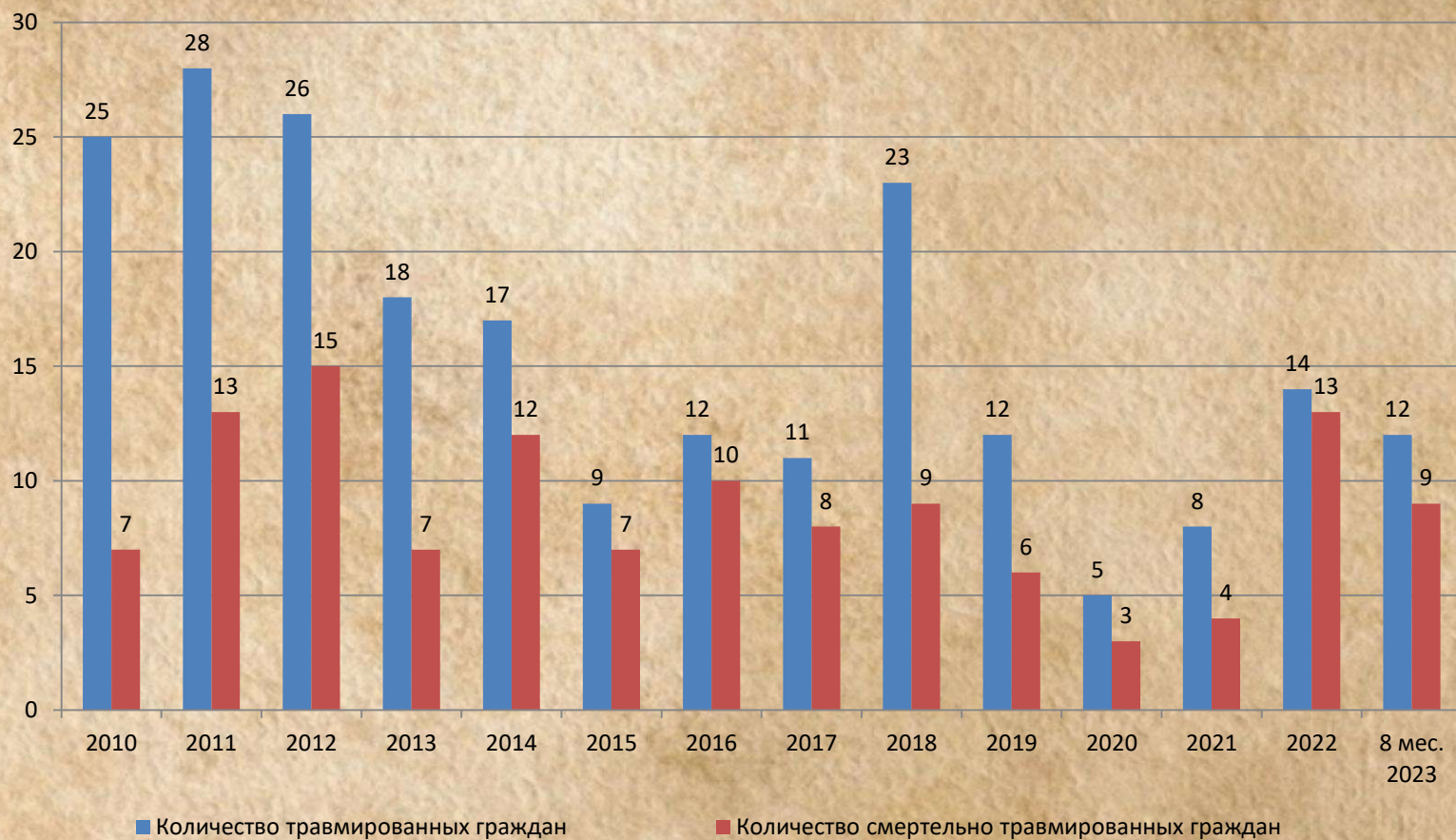
То, что железная дорога несет в себе массу опасностей, вроде бы знают все. Вот только каждый год, особенно с приходом лета, травматизм на путях увеличивается в разы: за счет дачников и отдыхающих на каникулах школьников, которые не боятся переходить железную дорогу не по переходу.

**За 2022 год из-за несанкционированного перехода через ж/д пути были травмированы 1886 человек, из них – 1297 со смертельным исходом. С января по апрель 2023 года уже 500 травмированных, из них – 341 погибший.**

**И как ни банально это звучит, среди погибших большая часть – те, кто думал, что успеет перебежать железнодорожные пути в неположенном месте.**

**Несмотря на проводимую на Крымской железной дороге работу по профилактике случаев наезда на посторонних движущимся подвижным составом, случаи травматизма продолжают иметь место.**

**Статистика непроизводственного травматизма за 2010 – 2023 г.**



**За восемь месяцев 2023 года зарегистрировано 12 случаев травмирования граждан не связанные с производством, из них 9 случаев со смертельным исходом.**

- 17.02.2023 на железнодорожной станции Краснопартизанская, 1409 км пк8 смертельно травмирован житель с. Красный Партизан, 1935 года рождения;
- 12.03.2023 на перегоне Симферополь – Чистенькая на 1468 км пк10 смертельно травмирована жительница с. Перово, 1955 года рождения, пытавшаяся перебежать перед приближающим поездом;
- 21.03.2023 на железнодорожной станции Краснофлотская 61 км пк8 был смертельно травмирован гражданин 1941 года рождения, который пытался перейти с велосипедом через железнодорожный путь по технологическому переходу, на подаваемые локомотивной бригадой сигналы не реагировал;

- 03.04.2023 на перегон Сирень – Бахчисарай, 1500 км, пк 6 смертельно травмирован гражданин 1966 г. р.,
- 17.04.2023 на железнодорожной станции Нижнегорская 39 км смертельно травмирован гражданин 1954 г.р., причина травмирования – нахождение на железнодорожных путях.
- 26.04.2023 на железнодорожной станции Чистенькая травмирован гражданин 1992 г.р., сидевший на пассажирской платформе за ограничительной линией;
- 10.07.2023 на перегоне Мекензиевы Горы – Инкерман 1 травмирован гражданин 1979 г.р., находившийся в нетрезвом состоянии;
- 12.07.2023 на железнодорожной станции Симферополь Грузовой смертельно травмирован гражданин 1980 г.р.;

- 13.07.2023 на перегоне Останино – Семь Колодезей смертельно травмирован гражданин 2004 г. р., сидел на рельсах перед приближающимся железнодорожным подвижным составом, не сразу среагировал на подаваемые локомотивной бригадой сигналы;
- 05.08.2023 на перегоне Азовская – разъезд 10 км смертельно травмирован гражданин 1984 г.р.;
- 08.08.2023 на перегоне ст. Отрадная – ст. Джанкой травмирован гражданин 1972 г.р., доставлен в тяжелом состоянии в больницу г. Джанкоя;
- 27.08.2023 на железнодорожной станции Кировская смертельно травмирован гражданин 1987 г.р.

**ОСТОРОЖНО!  
ПОЕЗД**

**Основными причинами травмирования людей являются незнание и нарушение правил безопасности при нахождении в зоне железнодорожных путей, неоправданная спешка и беспечность, нежелание пользоваться переходными мостами, тоннелями и настилами, а порой озорство, хулиганство и игры, как на железнодорожных путях, так и на прилегающей к ним территории.**





ОСТОРОЖНО!  
ПОЕЗД

# Помните!

Нахождение на железнодорожных путях, переход их в не установленных местах, озорство, хулиганство и необдуманные поступки всегда связаны с риском и опасностью для жизни, во избежание чего вам необходимо строго соблюдать установленные на железных дорогах правила безопасного поведения.



ОСТОРОЖНО!  
ПОЕЗД

# Помните!



Переходить  
железнодорожные  
пути можно только  
в установленных  
местах, пользуясь  
при этом  
пешеходными  
мостами,  
тоннелями,  
переездами.

**ОСТОРОЖНО!  
ПОЕЗД**



# Помните!

На станциях, где мостов и тоннелей нет, граждане должны переходить железнодорожные пути по настилам, а также в местах, где установлены указатели «Переход через пути».

ОСТОРОЖНО!  
ПОЕЗД

# Запрещается!

Запрещается переходить пути на железнодорожных переездах при закрытом шлагбауме или показании красного сигнала светофора переездной сигнализации.



**ОСТОРОЖНО!  
ПОЕЗД**

## Правила поведения на железной дороге



При переходе через железнодорожные пути необходимо убедиться в отсутствии движущегося поезда, локомотива или вагонов.

**Ходить по железнодорожным путям категорически запрещается!**

ОСТОРОЖНО!  
ПОЕЗД

# Запрещается!



Переходить и перебегать через железнодорожные пути перед близко идущим поездом, если расстояние до него менее 400 м - запрещается.

ОСТОРОЖНО!  
ПОЕЗД

# Запрещается!



Категорически  
запрещается на станциях  
и перегонах подлезать под  
вагоны и перелезать через  
автосцепки для прохода  
через путь.



ОСТОРОЖНО!  
ПОЕЗД

# Запрещается!



Запрещается проходить вдоль железнодорожных путей ближе  
5 метров от крайнего рельса!



**ОСТОРОЖНО!  
ПОЕЗД**



**Не заходи за линию безопасности у края  
пассажирской платформы!**

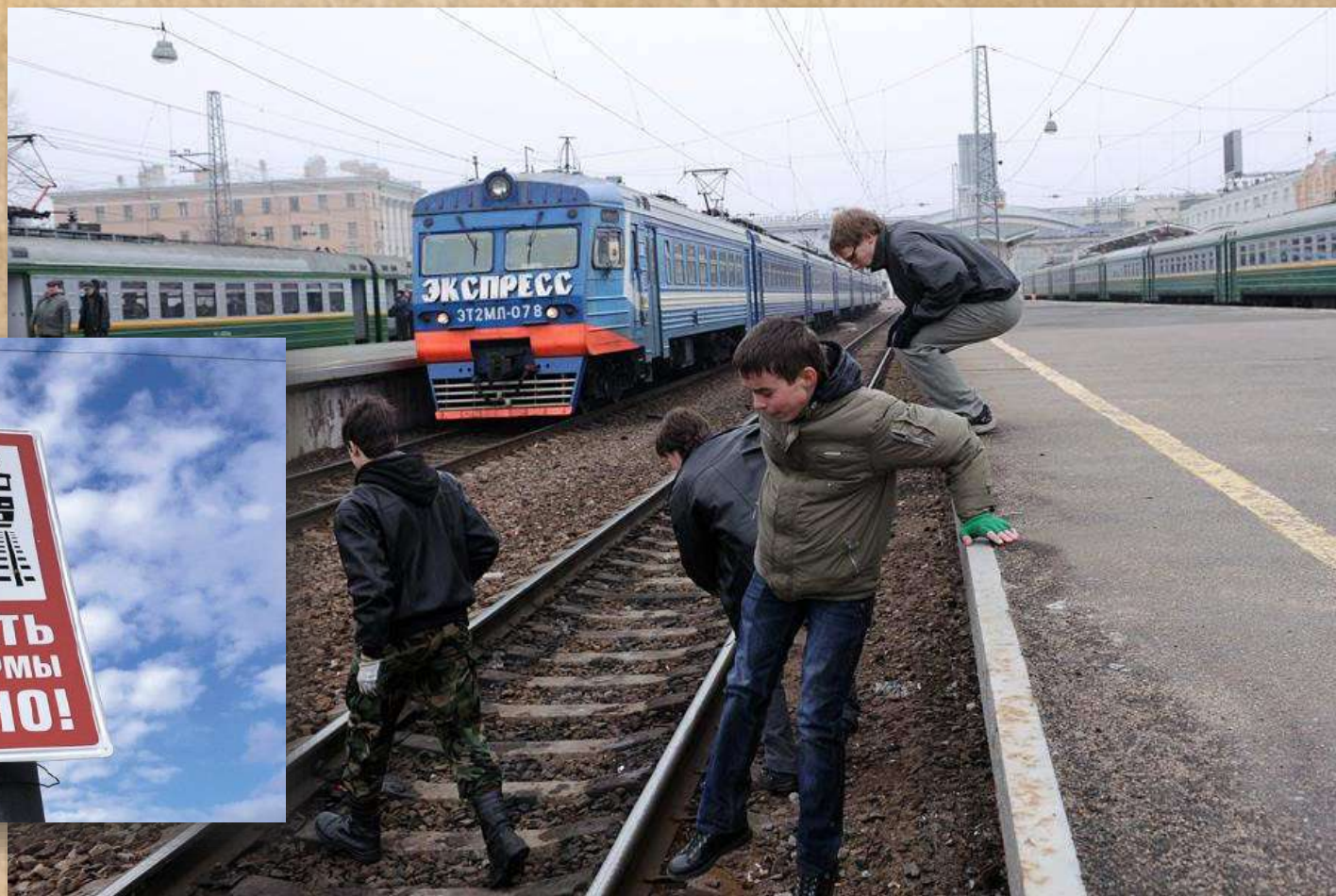
**ОСТОРОЖНО!  
ПОЕЗД**



**Не используй наушники и мобильные телефоны при переходе через железнодорожные пути!**

ОСТОРОЖНО!  
ПОЕЗД

Нельзя!



Не прыгай с пассажирской платформы  
на железнодорожные пути!

**ОСТОРОЖНО!  
ПОЕЗД**

# Нельзя!



**Не поднимайся на крыши вагонов поездов!**

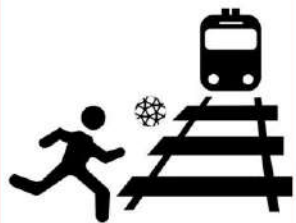
ОСТОРОЖНО!  
ПОЕЗД

**Помните!**  
**Это опасно для жизни!**



ОСТОРОЖНО!  
ПОЕЗД

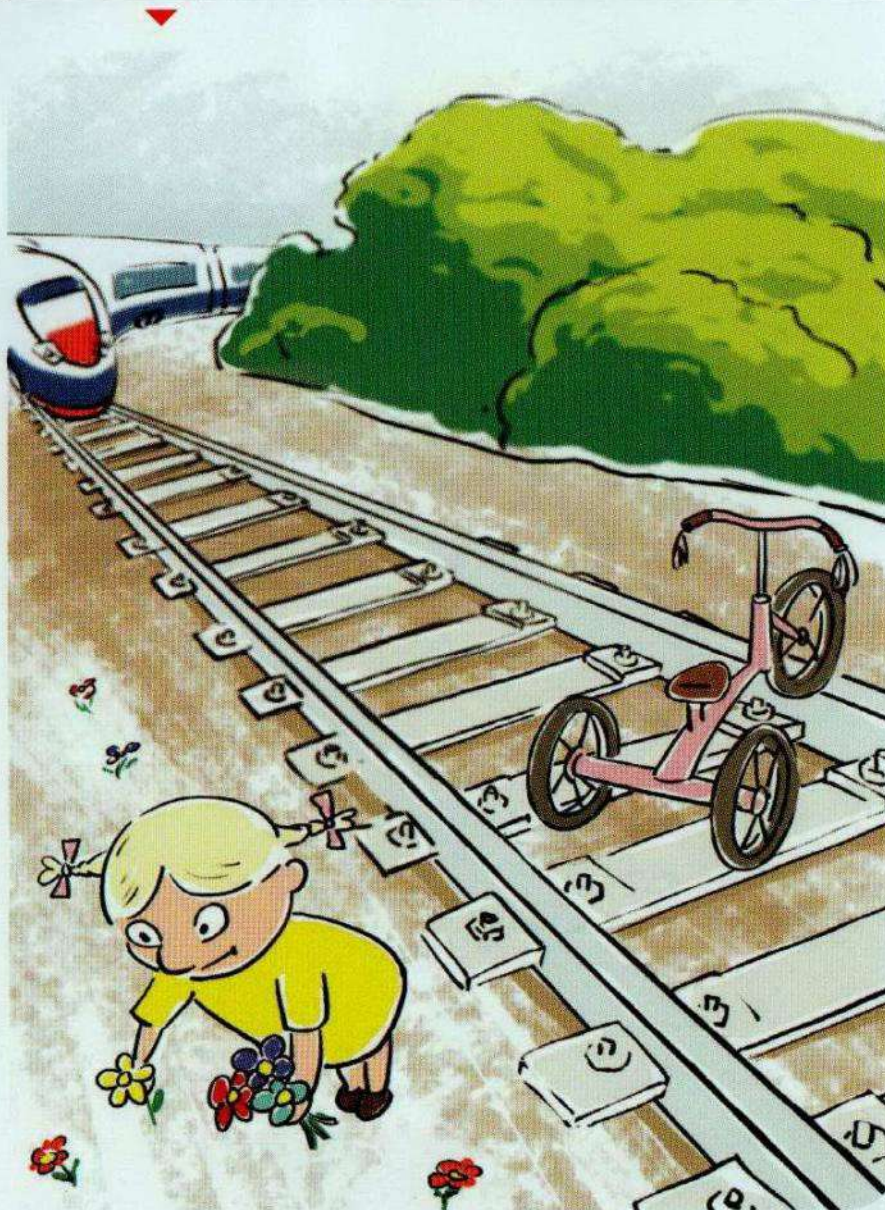
**Нельзя устраивать на платформе и железнодорожных путях различные подвижные игры!**



**ИГРАТЬ  
НА ЖЕЛЕЗНОДОРОЖНЫХ  
ПУТЯХ  
ЗАПРЕЩЕНО!**

ОСТОРОЖНО!  
ПОЕЗД

Не оставляй на железнодорожных  
путях посторонние предметы!



Несчастные случаи на железных дорогах наносят государству огромный ущерб. Здесь и прямые убытки от разрушения транспортных средств, порчи грузов и железнодорожных сооружений, но главный же ущерб общества – это невозполнимость человеческих потерь.

Берегите себя, если вы сами о себе не переживаете, то не поможет уже ничто, а железная дорога не прощает небрежностей и оплошностей!

**Будьте бдительны и осторожны!**

**С искренним к Вам уважением,**

Сектор охраны труда и промышленной безопасности ОП «Дирекция инфраструктуры»  
Федерального государственного унитарного предприятия «Крымская железная дорога».

*Для подготовки презентации использовались материалы из открытых интернет-источников.*